

PROJEKT ZAGOSPODAROWANIA TERENU
SKALA 1:500

ROZBUDOWA STACJI UZDATNIANIA WODY
W JANUSZEWIE, GMINA SUSZ

OZNACZENIA

- 1) istniejący budynek techniczny
- 2) projektowany zbiornik retencyjny, $V = 50 \text{ m}^3$
- 3) projektowany odstożnik poprzeczny $D_w = 3,0 \text{ m}$
- 4) projektowane obudowy studni typu "LANGE"
- 5) istniejący zbiornik retencyjny - do likwidacji
- 6) istniejący odstożnik poprzeczny - do likwidacji



projektowana nawierzchnia - chodnik

projektowane ogrodzenie

projektowane rurociągi doprowadzające
wodę ze studni głębinowych 61/03

projektowana instalacja zbiornikowa

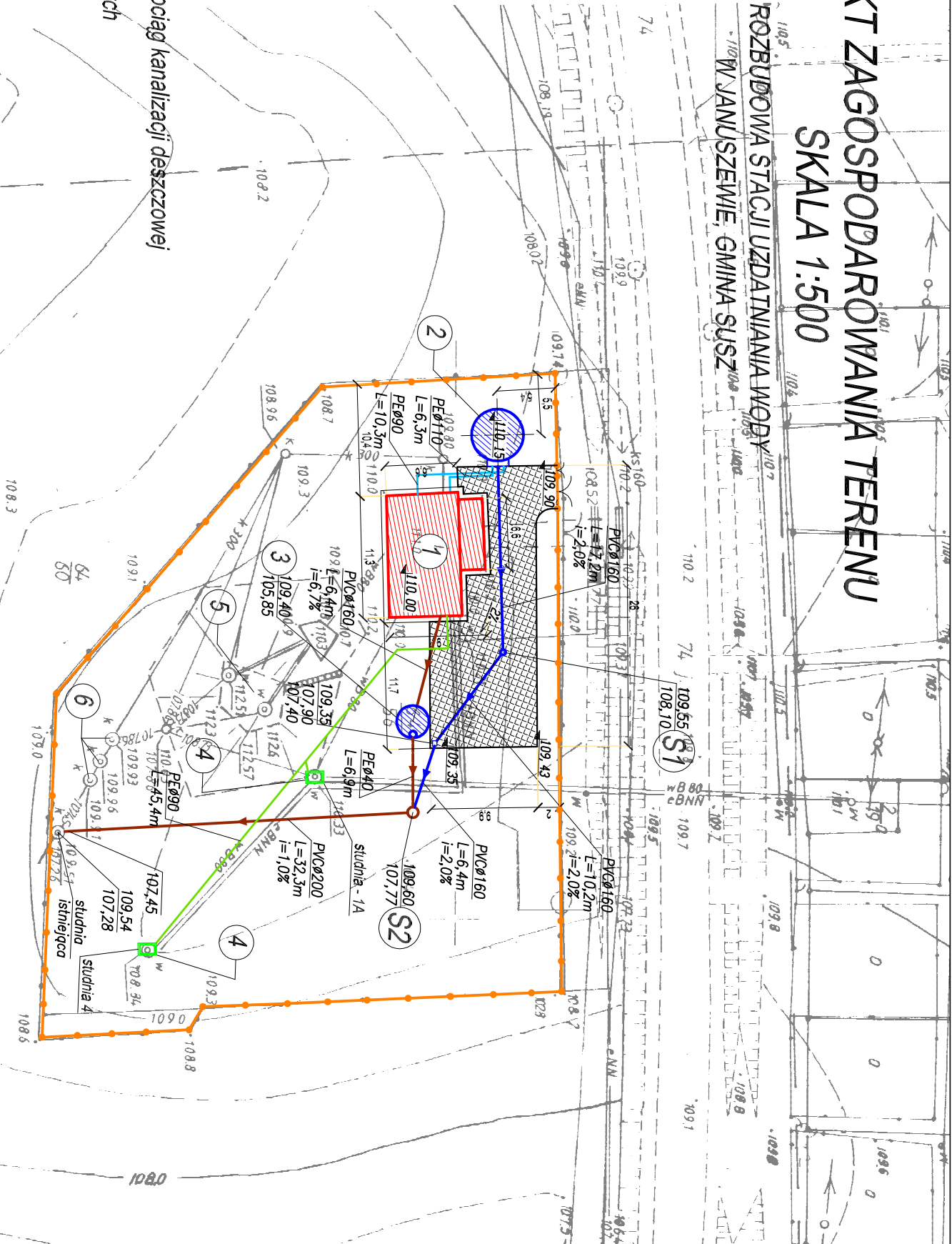
projektowany rurociąg przelewowy zbiornika i rurociąg kanalizacji deszczowej

projektowany rurociąg kanalizacji wód poprzecznych

ORIENTACJA



107.2



MAPA SYTUACYJNO - WYSOKOŚCIOWA

SKALA 1 : 500

DO CELÓW PROJEKTOWYCH

Sporządził dnia 13.10.2009

Woj. Warmińsko - Mazurskie

Gmina: Susz

Obręb: Januszewo dz. 64/56

Przedsiębiorstwo Usługowo-Handlowe

"BIZOT" s.c

Barbara Pietrzewska, Zigmunt Glowacki

14-240 Susz ul. Piastowska 7

tel./fax 055 278 60 59

NIP 744-1556-699



PRACOWNIA INWESTYCYJNO-PROJEKTOWA INSTALACJI I INŻYNIERIA SANITARNEJ
14-200 ŁAWA, ul. Ostródzka 53, tel./fax (0-89) 648-71-51

OBIEKT: STACJA UZDATNIANIA WODY

ADRES: DZ. NR 64/56, JANUSZEWO, GMINA SUSZ

TEMAT: PROJEKT ZAGOSPODAROWANIA TERENU

NR RYSUNKU

1

PROJEKTOWAŁ

inż. Jerzy Kujowski

nr upr. 220/82/Ol. 74/92/Ol. 79/92/Ol.

OPRACOWAŁ

inż. Wojciech Panek

KREŚLIŁ

inż. Wojciech Panek

PODZIAŁKA

1 : 500

DATA

pozdziernik 2009r.